

**UCHWAŁA NR XLII.254.2021
RADY GMINY BRAŃSZCZYK**

z dnia 25 listopada 2021 r.

w sprawie ustanowienia pomników przyrody

Na podstawie art. 18 ust. 2 pkt 15 ustawy z dnia 8 marca 1990 r. o samorządzie gminnym (t.j. Dz. U. z 2021 r. poz. 1372 ze zm.) oraz art. 44 ust. 1, 2, 3a i art. 45 ust. 1 ustawy z dnia 16 kwietnia 2004 r. o ochronie przyrody (t.j. Dz. U. z 2021 r. poz. 1098 ze zm.), po zasięgnięciu opinii Regionalnego Dyrektora Ochrony Środowiska w Warszawie, Rada Gminy uchwała, co następuje:

§ 1. 1. W celu ochrony tworów przyrody o wyjątkowych walorach przyrodniczych, wyróżniających się cechami osobniczymi, rozmiarami ustanawia się następujące pomniki przyrody:

- 1) Dąb szypułkowy (*Quercus robur*) „Bonifacy” o obwodzie pnia 498 cm, wysokości 25,80 m, rosnący w miejscowości Brańszczyk, na działce nr ewid. 483/2,
- 2) Dąb szypułkowy (*Quercus robur*) o obwodzie pnia 410 cm, wysokości 23 m, rosnący w miejscowości Tuchlin, na działce nr ewid. 593,
- 3) Wiąz szypułkowy (*Ulmus laevis*) „Pomnik 100-lecia RDLP w Warszawie” o obwodzie pnia 533 cm, wysokości 25 m, rosnący w miejscowości Tuchlin, na działce nr ewid. 601,
- 4) Dąb szypułkowy (*Quercus robur*) o obwodzie pnia 340 cm, wysokości 21 m, rosnący w miejscowości Knurowiec, na działce nr ewid. 464,
- 5) Wiąz szypułkowy (*Ulmus laevis*) o obwodzie pnia 370 cm, wysokości 24 m, rosnący w miejscowości Tuchlin, na działce nr ewid. 601,
- 6) Dąb szypułkowy (*Quercus robur*) o obwodzie pnia 360 cm, wysokości 23 m, rosnący w miejscowości Tuchlin, na działce nr ewid. 601.

2. Drzewa opisane w ust. 1 podlegają ochronie w celu zachowania szczególnej wartości przyrodniczej, krajobrazowej, kulturowej i edukacyjnej.

3. W stosunku do pomników przyrody, o których mowa w ust. 1, w ramach ochrony czynnej ustala się obowiązek monitoringu stanu zdrowotnego oraz wykonywania cięć pielęgnacyjnych, sanitarnych (usuwanie posuszu) oraz cięć awaryjnych.

4. Opis, współrzędne geograficzne i geodezyjne drzew, o których mowa w ust. 1 oraz mapę przedstawiającą ich usytuowanie określają karty ewidencyjne pomnika przyrody, stanowiąca załączniki nr 1 – 6 do uchwały.

§ 2. W stosunku do pomników przyrody, o których mowa w ust. 1, wprowadza się następujące zakazy:

- 1) niszczenia, uszkodzenia lub przekształcania obiektu lub obszaru;
- 2) wykonywania prac ziemnych trwale zniekształcających rzeźbę terenu, z wyjątkiem prac związanych z zabezpieczeniem przeciwpowodziowym albo budową, odbudową, utrzymywaniem, remontem lub naprawą urządzeń wodnych;
- 3) uszkodzenia i zanieczyszczenia gleby;
- 4) dokonywania zmian stosunków wodnych, jeżeli zmiany te nie służą ochronie przyrody albo racjonalnej gospodarce rolnej, leśnej, wodnej lub rybackiej;
- 5) wylewania gnojowicy, z wyjątkiem nawożenia użytkowanych gruntów rolnych;
- 6) zmiany sposobu użytkowania ziemi;
- 7) umieszczania tablic reklamowych.

§ 3. Nadzór na pomnikiem przyrody sprawuje Wójt Gminy Brańszczyk.

§ 4. Wykonanie uchwały powierza się Wójtowi Gminy Brańszczyk.

§ 5. Uchwała wchodzi w życie po upływie 14 dni od ogłoszenia w Dzienniku Urzędowym Województwa Mazowieckiego.

Przewodnicząca Rady Gminy

Ewa Beata Wielgolaska

Karta Ewidencyjna Pomnika Przyrody

Przedmiot ochrony: Drzewo

Nazwa pomnika: „Dąb Bonifacy”

Lokalizacja:

Województwo: Mazowieckie

Powiat: Wyszowski

Gmina: Brańszczyk

Miejscowość: Brańszczyk

Działka ewidencyjna nr: 483/2

Nadleśnictwo: Wyszaków

Leśnictwo: Tuchlin

Obręb: Brańszczyk

Współrzędne obiektu:

X: 532074

Y: 675008

N: 52°37'34.12

E: 21°35'11.37

Właściciel: Parafia rzymskokatolicka p. w. św. Jana Chrzciciela w Brańszczyku.

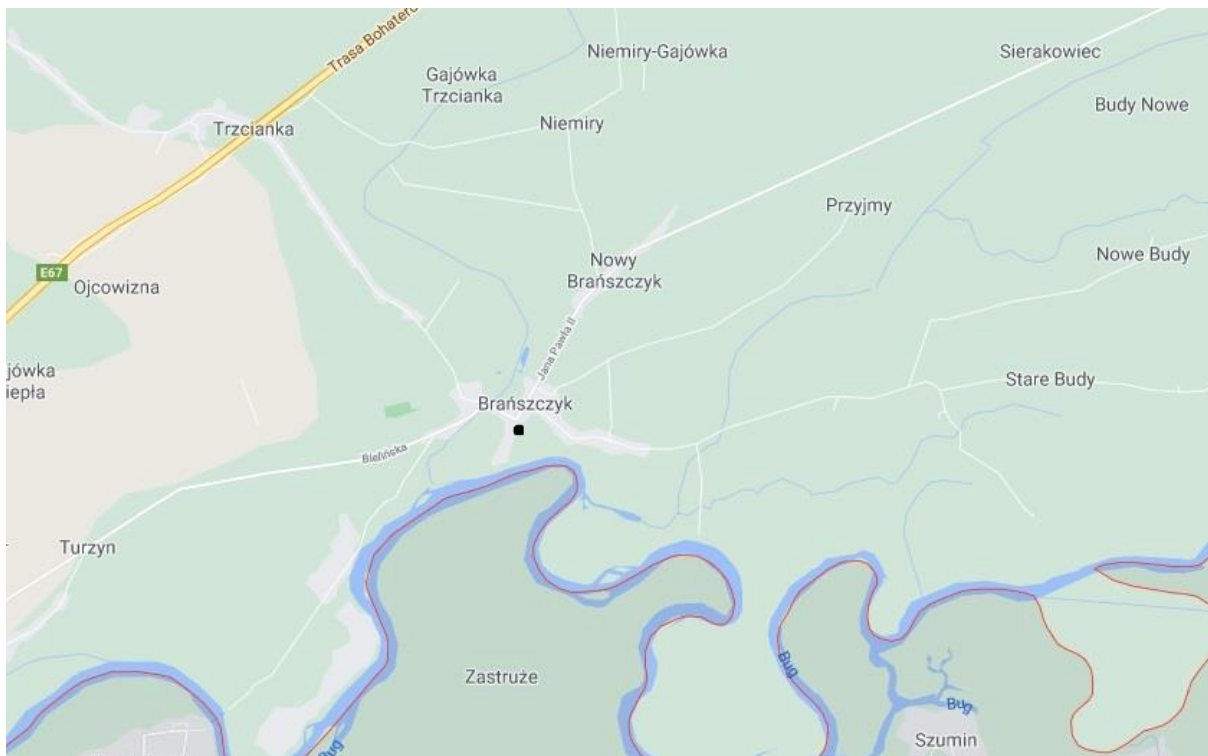
Opis pomnika: Drzewo o szczególnej wartości przyrodniczej odznaczające się indywidualnymi cechami morfologicznymi (pokrój i rozmiary drzewa) wyróżniającymi go od drzew w otaczającym drzewostanie. Drzewo rośnie w miejscu wyeksponowanym w pobliżu kościoła parafialnego.

gatunek: Dąb szypułkowy (*Quercus robur*)

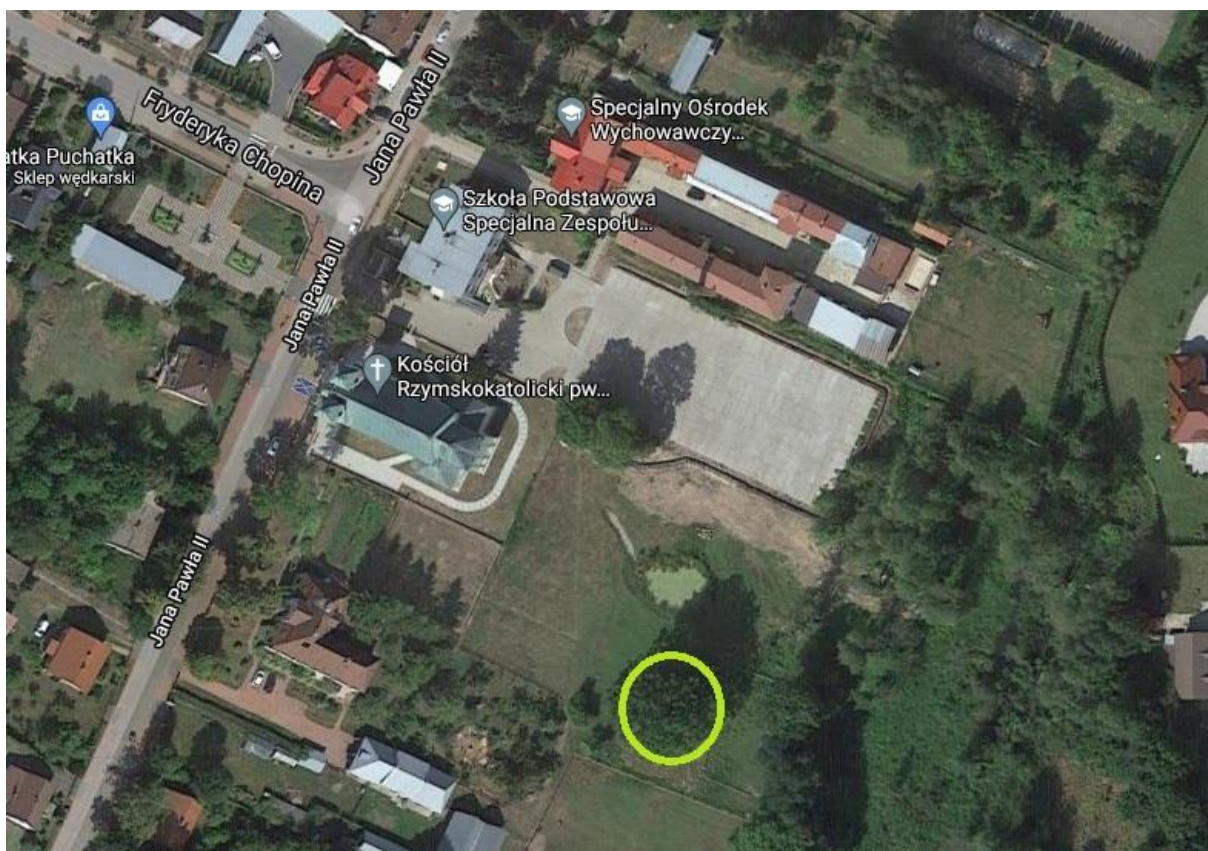
obwód pierśnicy: 498 cm

wysokość: 25,80 m

Charakterystyka: Drzewo odznacza się grubością od innych drzew w otaczającym drzewostanie, o umiarkowanym pniu i szerokiej, rozłożystej koronie.



- Pomnik przyrody – dąb szypułkowy



Szkic sytuacyjny (geoportal.gov.pl)

Karta Ewidencyjna Pomnika Przyrody

Przedmiot ochrony: Drzewo

Nazwa pomnika: -

Lokalizacja:

Województwo: Mazowieckie

Powiat: Wyszowski

Gmina: Brańszczyk

Miejscowość: Tuchlin

Działka ewidencyjna nr: 593

Nadleśnictwo: Wyszków

Leśnictwo: Tuchlin

Obręb: Tuchlin

Współrzędne obiektu:

X: 535225,36

Y: 679677,67

N: 52°39'10.55

E: 21°39'25.72

Właściciel: Skarb Państwa. Zarządca: Państwowe Gospodarstwo Leśne Lasy Państwowe Nadleśniczy Nadleśnictwa Wyszków

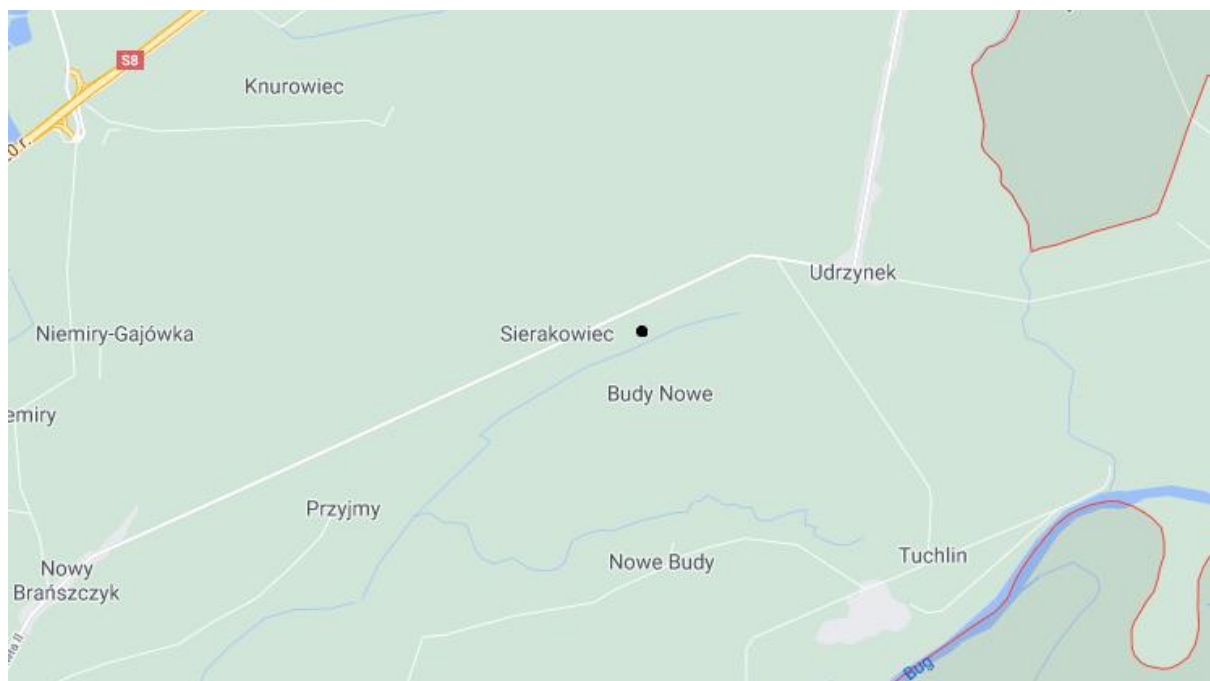
Opis pomnika: Drzewo o szczególnej wartości przyrodniczej odznaczające się indywidualnymi cechami morfologicznymi (pokrój i rozmiary drzewa) wyróżniającymi go od drzew w otaczającym drzewostanie.

gatunek: Dąb szypułkowy (*Quercus robur*)

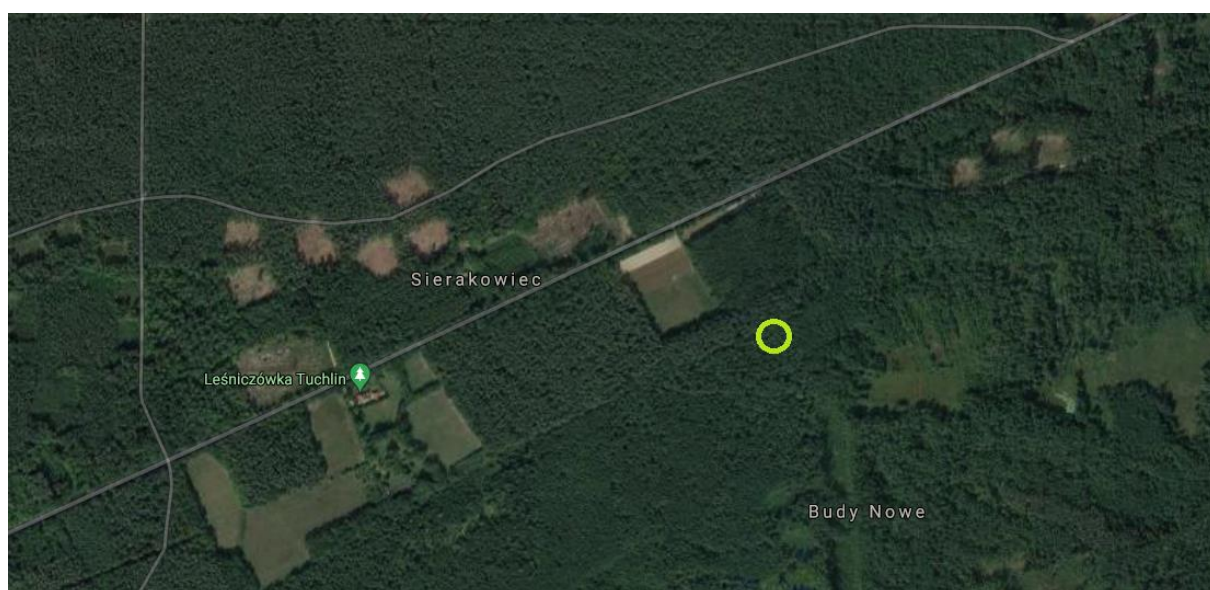
obwód pierśnicy: 410 cm

wysokość: 23 m

Charakterystyka: Drzewo odznacza się grubością od innych drzew w otaczającym drzewostanie, o długim pniu i wąskiej, rozłożystej koronie. Korona ulistniona, nieliczne martwe gałęzie.



- Pomnik przyrody – dąb szypułkowy



Szkic sytuacyjny (geoportal.gov.pl)

Karta Ewidencyjna Pomnika Przyrody

Przedmiot ochrony: Drzewo

Nazwa pomnika: „Pomnik 100-lecia RDLP w Warszawie”

Lokalizacja:

Województwo: Mazowieckie

Powiat: Wyszowski

Gmina: Brańszczyk

Miejscowość: Tuchlin

Działka ewidencyjna nr: 601

Nadleśnictwo: Wyszków

Leśnictwo: Tuchlin

Obręb: Tuchlin

Współrzędne obiektu:

X: 534891,01

Y: 678998,46

N: 52°39'00.54

E: 21°38'48.95

Właściciel: Skarb Państwa. Zarządca: Państwowe Gospodarstwo Leśne Lasy Państwowe Nadleśniczy Nadleśnictwa Wyszków

Opis pomnika: Drzewo o szczególnej wartości przyrodniczej odznaczające się indywidualnymi cechami morfologicznymi (pokrój i rozmiary drzewa) wyróżniającymi go od drzew w otaczającym drzewostanie.

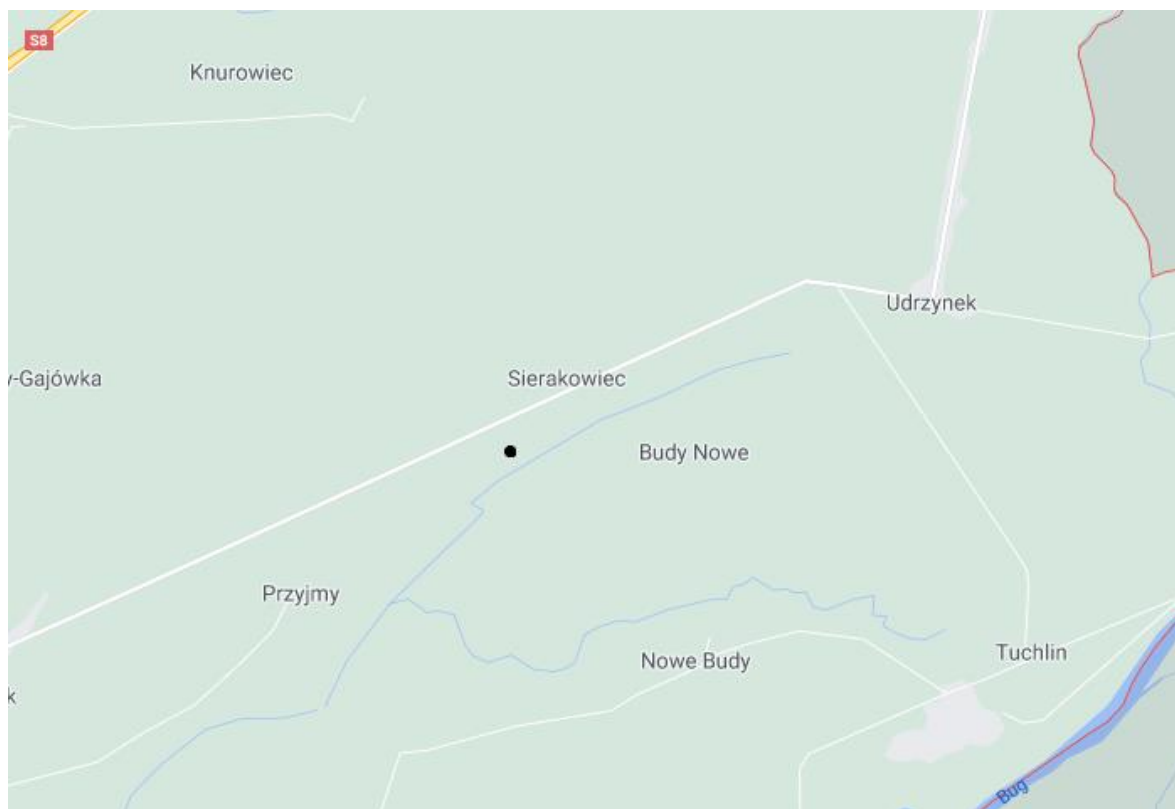
gatunek: Wiąz szypułkowy (*Ulmus laevis*)

obwód pierśnicy: 533 cm

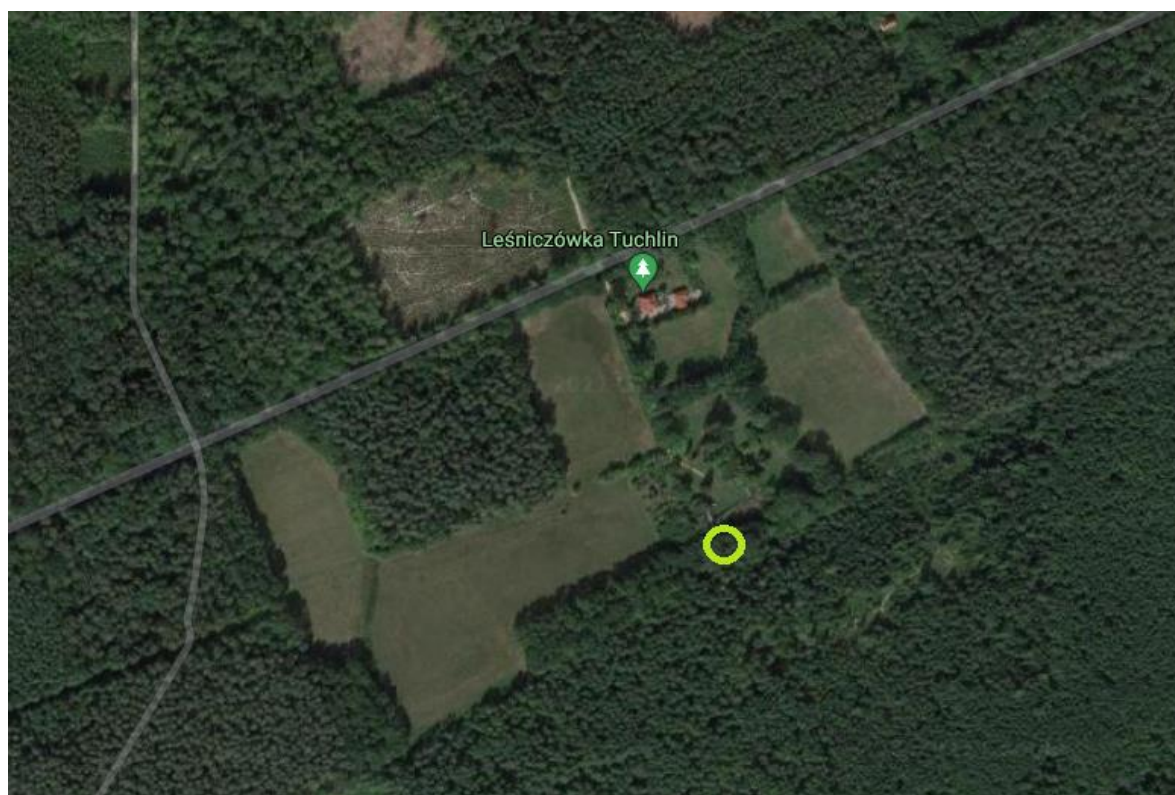
wysokość: 25 m

Charakterystyka: Drzewo odznacza się grubością od innych drzew w otaczającym drzewostanie, o wielu zrosniętych pniach i szerokiej, rozłożystej koronie. Korona ulistniona.

Drzewo w dobrej kondycji.



- Pomnik przyrody – wiąz szypułkowy



Szkic sytuacyjny (geoportal.gov.pl)

Karta Ewidencyjna Pomnika Przyrody

Przedmiot ochrony: Drzewo

Nazwa pomnika: -

Lokalizacja:

Województwo: Mazowieckie

Powiat: Wyszowski

Gmina: Brańszczyk

Miejscowość: Knurowiec

Działka ewidencyjna nr: 464

Nadleśnictwo: Wyszków

Leśnictwo: Tuchlin

Obręb: Knurowiec

Współrzędne obiektu:

X: 535615,28

Y: 679601,21

N: 52°39'00.54

E: 21°38'48.95

Właściciel: Skarb Państwa. Zarządca: Państwowe Gospodarstwo Leśne Lasy Państwowe Nadleśniczy Nadleśnictwa Wyszków

Opis pomnika: Drzewo o szczególnej wartości przyrodniczej odznaczające się indywidualnymi cechami morfologicznymi (pokrój i rozmiary drzewa) wyróżniającymi go od drzew w otaczającym drzewostanie.

gatunek: Dąb szypułkowy (*Quercus robur*)

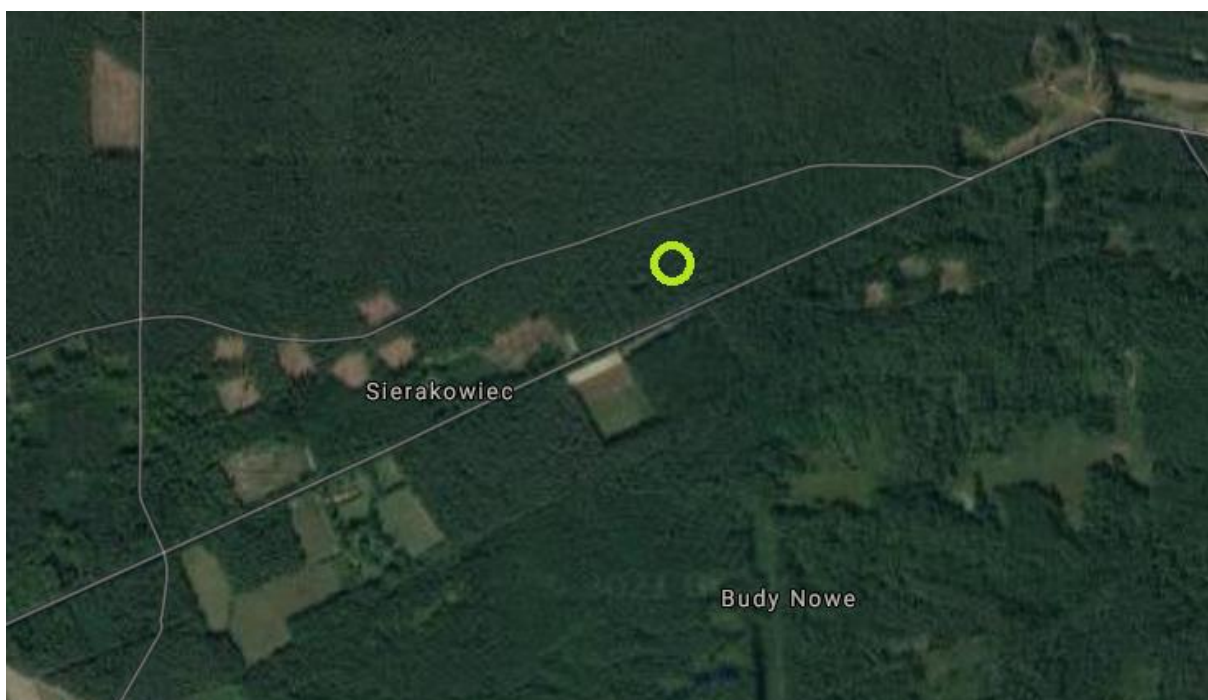
obwód pierśnicy: 340 cm

wysokość: 21 m

Charakterystyka: Drzewo odznacza się grubością od innych drzew w otaczającym drzewostanie, o ugałęzionym niskim pniu i szerokiej, rozłożystej koronie. Korona ulistniona, nieliczne martwe gałęzie.



- Pomnik przyrody – dąb szypułkowy



Szkic sytuacyjny (geoportal.gov.pl)

Karta Ewidencyjna Pomnika Przyrody

Przedmiot ochrony: Drzewo

Nazwa pomnika: -

Lokalizacja:

Województwo: Mazowieckie

Powiat: Wyszowski

Gmina: Brańszczyk

Miejscowość: Tuchlin

Działka ewidencyjna nr: 601

Nadleśnictwo: Wyszków

Leśnictwo: Tuchlin

Obręb: Tuchlin

Współrzędne obiektu:

X: 534971,40

Y: 679058,46

N: 52°39'03.07

E: 21°38'52.3

Właściciel: Skarb Państwa. Zarządca: Państwowe Gospodarstwo Leśne Lasy Państwowe Nadleśniczy Nadleśnictwa Wyszków

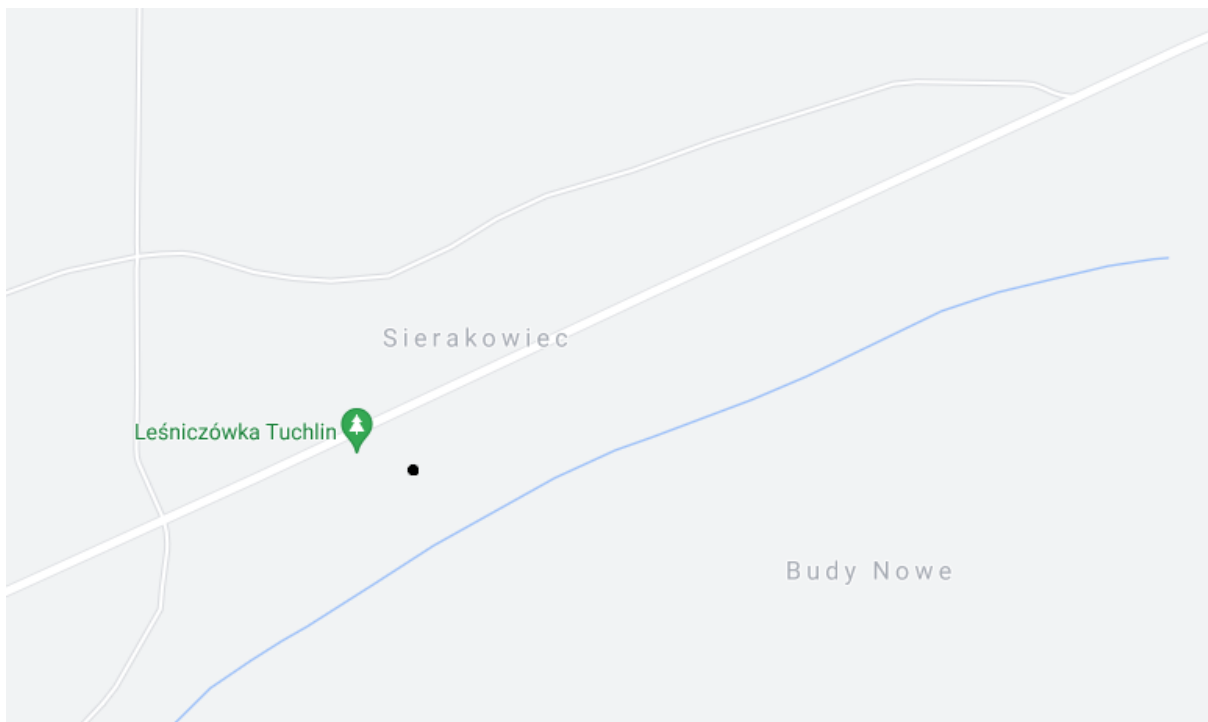
Opis pomnika: Drzewo o szczególnej wartości przyrodniczej odznaczające się indywidualnymi cechami morfologicznymi (pokrój i rozmiary drzewa) wyróżniającymi go od drzew w otaczającym drzewostanie.

gatunek: Wiąz szypułkowy (*Ulmus laevis*)

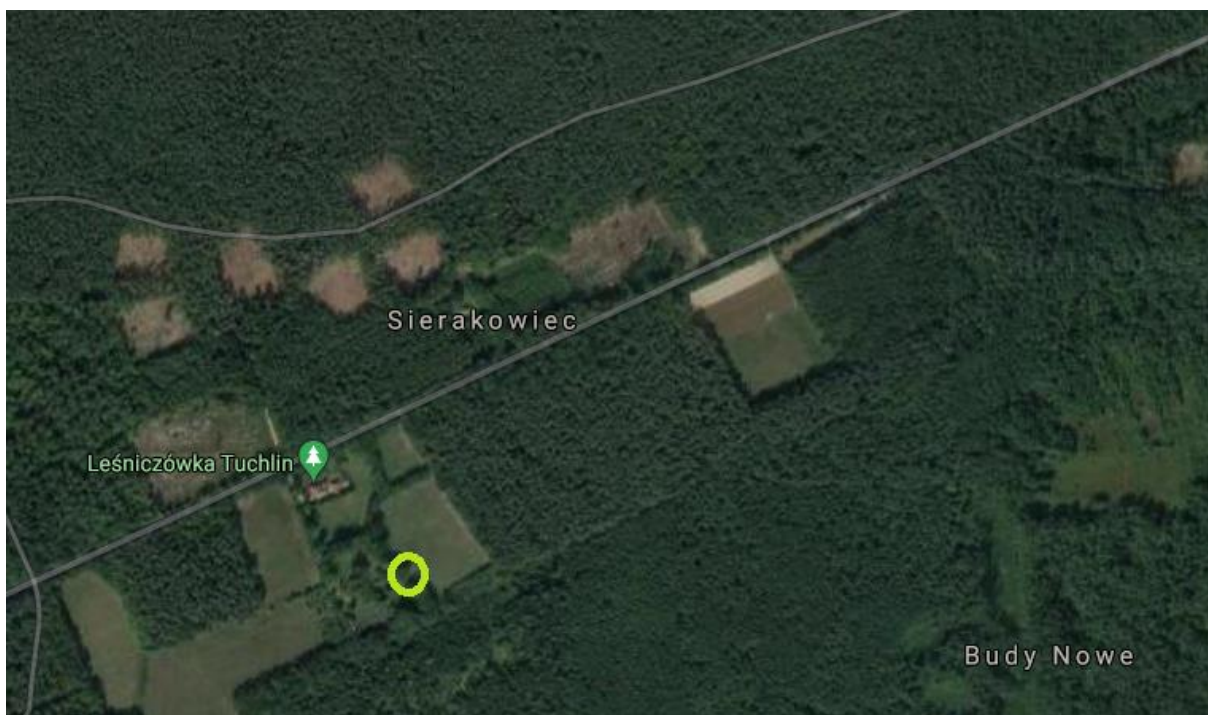
obwód pierśnicy: 370 cm

wysokość: 24 m

Charakterystyka: Drzewo odznacza się grubością od innych drzew w otaczającym drzewostanie, o ugałęzionym niskim pniu i rozłożystej koronie. Korona ulistniona. Drzewo w dobrej kondycji.



- Pomnik przyrody – wiąz szypułkowy



Szkic sytuacyjny (geoportal.gov.pl)

Karta Ewidencyjna Pomnika Przyrody

Przedmiot ochrony: Drzewo

Nazwa pomnika: -

Lokalizacja:

Województwo: Mazowieckie

Powiat: Wyszowski

Gmina: Brańszczyk

Miejscowość: Tuchlin

Działka ewidencyjna nr: 601

Nadleśnictwo: Wyszków

Leśnictwo: Tuchlin

Obręb: Tuchlin

Współrzędne obiektu:

X: 534991,50

Y: 678975,20

N: 52°39'03.82

E: 21°38'47.91

Właściciel: Skarb Państwa. Zarządca: Państwowe Gospodarstwo Leśne Lasy Państwowe Nadleśniczy Nadleśnictwa Wyszków

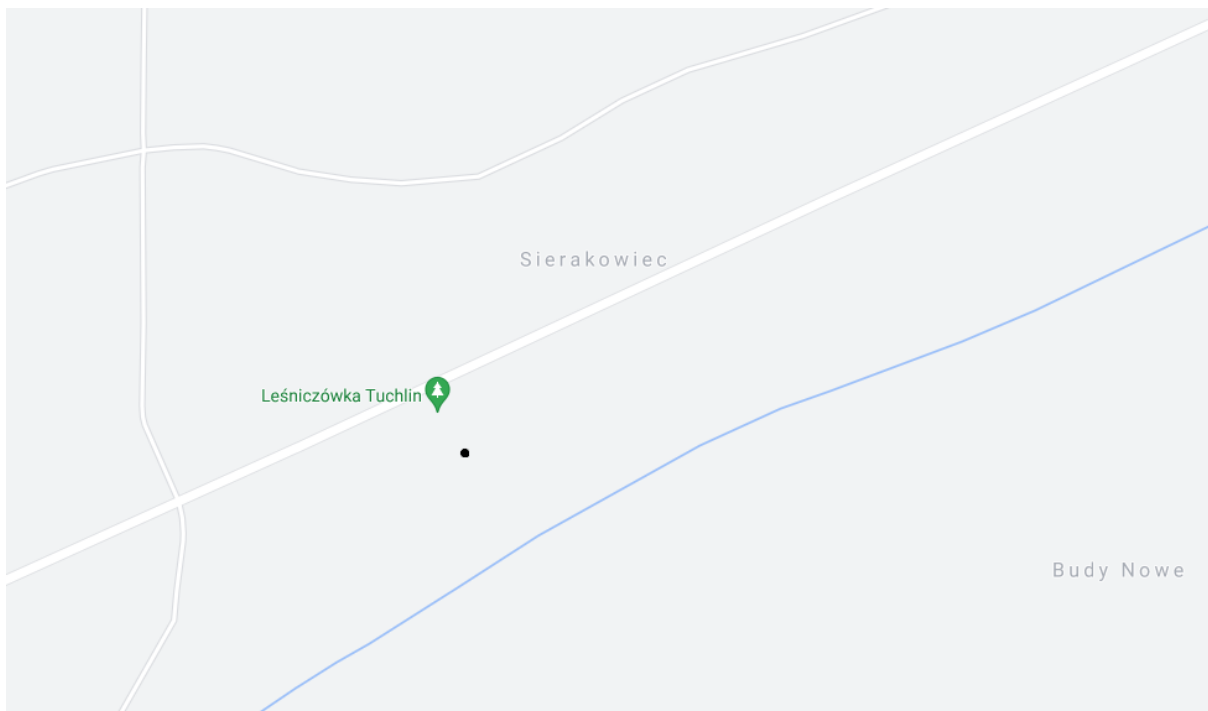
Opis pomnika: Drzewo o szczególnej wartości przyrodniczej odznaczające się indywidualnymi cechami morfologicznymi (pokrój i rozmiary drzewa) wyróżniającymi go od drzew w otaczającym drzewostanie.

gatunek: Dąb szypułkowy (*Quercus robur*)

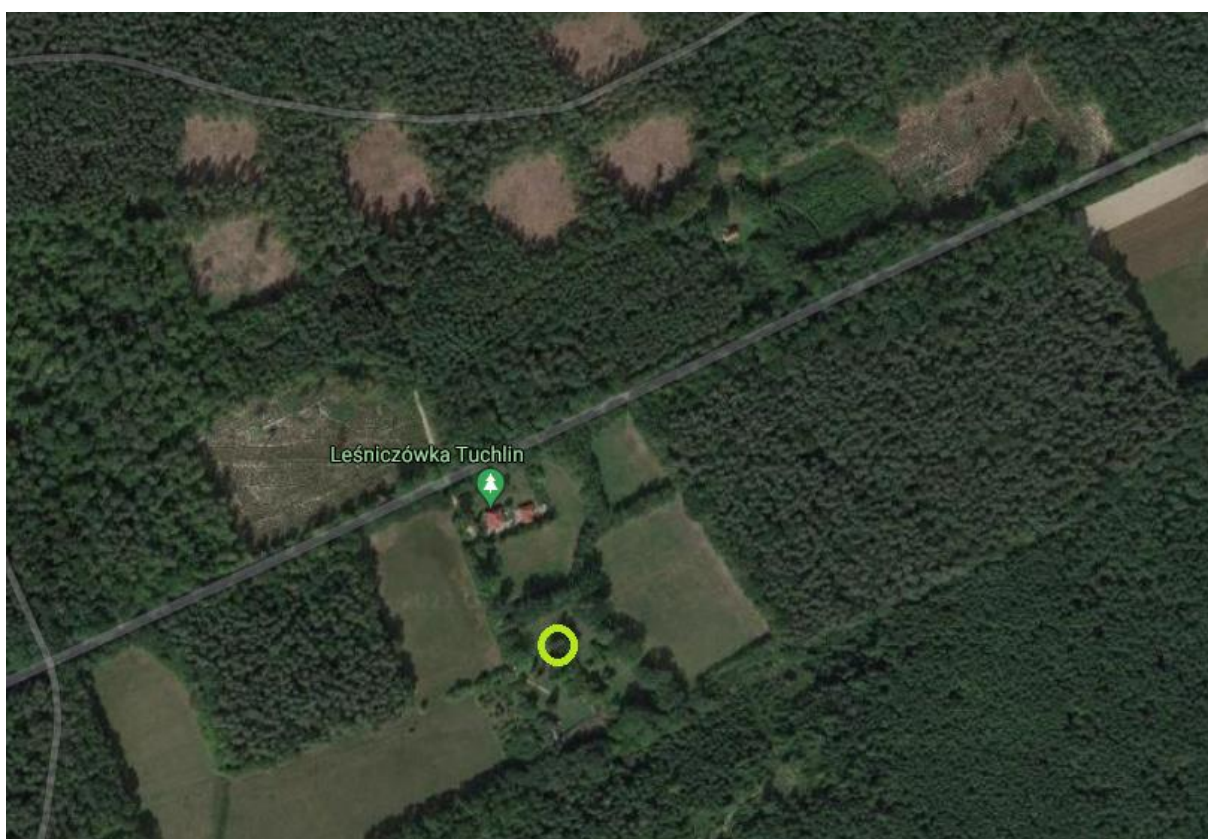
obwód pierśnicy: 360 cm

wysokość: 23 m

Charakterystyka: Drzewo odznacza się grubością od innych drzew w otaczającym drzewostanie, o umiarkowanym pniu i szerokiej, rozłożystej koronie. Korona ulistniona, nieliczne martwe gałęzie.



- Pomnik przyrody – dąb szypułkowy



Szkic sytuacyjny (geoportal.gov.pl)